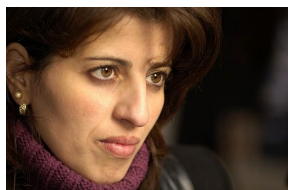


### Les Thématiques



Toute communication théorique, empirique ou méthodologique est susceptible d'être retenue dès lors qu'elle est relative à l'un des aspects de l'accompagnement à l'orientation. **Sont particulièrement souhaitées des communications portant sur :** Les méthodes d'entretien d'orientation L'usage des mesures psychométriques dans l'accompagnement à l'orientation Le conseil à distance Les bilans d'orientation aux différents âges de la vie Les modélisations des interactions de conseil en orientation La pédagogie de l'information Les discriminations dans les processus d'orientation Les politiques et dispositifs d'accompagnement à l'orientation



#### La Présidence du colloque

E. Loarer, Directeur de l'Inetop J. Guichard, Professeur

#### Le Comité d'organisation

M.-L. Steinbruckner (Présidente) J.-L. Bernaud, O. Dosnon M. Giovannangeli, N. Lallemand I. Soidet, I. Olry-Louis F. Pelayo, F. Vouillot

## Les Inscriptions

*L'accompagnement à l'orientation  
aux différents âges de la vie*

FORMULAIRE D'INSCRIPTION AU COLLOQUE

## La Plaquette du colloque



Colloque  
International

*L'accompagnement à  
l'orientation  
aux différents âges de la vie*

*Quels modèles, dispositifs et pratiques?*

<http://colloque2010-inetop.cnam.fr/les-th-matiques-200018.kjsp?RH=collinethema>